

# M 日本国際工科専門学校

JAPAN INTERNATIONAL INSTITUTE OF CYBERNETICS



## 成田国際航空専門学校

NARITA INTERNATIONAL INSTITUTE OF AVIATION



## 船橋国際福祉専門学校

FUNABASHI INTERNATIONAL WELFARE COLLEGE

# 2025

ビジネス

IT

ホテル

エアライン



# Group!

## グループ校紹介

留学生コースは3校6コースを設置



### にほんこくさいこうかせんもんがっこう 日本国際工科専門学校

JR新松戸駅から徒歩10分

ビジネス・IT・ホテルを学び、日本での  
就職を目指す



### なりたこくさいこうくうせんもんがっこう 成田国際航空専門学校

JR天王台駅から学校のバスで10分

空港で働くための知識と技術を  
身につける



### ふなばしこくさいふくしせんもんがっこう 船橋国際福祉専門学校

JR船橋駅から徒歩10分

グローバル社会で活躍できる  
ビジネススキルを身につける



ビジネス系

ビジネスマネジメントコース

P.3 →

IT系

ITマネジメントコース

P.4 →

ホテル系

ホテルマネジメントコース

P.5 →

ビジネス系

国際こくさいビジネスコース

P.6 →

エアライン系

エアラインサポートコース

P.7 →

ビジネス系

経営管理けいえいかんりコース

P.8 →

# ビジネスマネジメントコース (2年課程)

## 選べる授業時間

午前クラス：9時～12時10分

午後クラス：13時10分～16時20分

学ぶのは未来に役立つ  
ビジネススキル

ビジネス・日本語・IT  
が勉強できる

さまざまなフィールド  
で就職を目指す

販売士等の資格取得も  
目指せる

## 代表的な科目紹介

ビジネス系授業：経済、経営、販売士、ビジネス英語、雇用・労務管理、品質管理実務

日本語系授業：外国語資格演習、オーラルコミュニケーション、通訳演習

IT系授業：Word、Excel、PowerPoint

## 授業 時間割例

1年目（午前クラスの場合）

	Mon	Tue	Wed	Thu	Fri
9:00 ～ 12:10	経済	オーラル コミュニケーション	Word	販売士	外国語 資格演習

2年目（午前クラスの場合）

	Mon	Tue	Wed	Thu	Fri
9:00 ～ 12:10	雇用・ 労務管理	Excel	品質 管理実務	外国語 資格演習	経営

※行事等で年間10日程、一日登校する日があります。※進級時にクラスが変更となる場合があります。

# ITマネジメントコース (2年課程)

## 選べる授業時間

午前クラス：9時～12時10分

午後クラス：13時10分～16時20分

身につけるのは企業が  
求めるITスキル

プログラミングなどの  
ITが勉強できる

ビジネス・日本語の  
勉強もできる

IT企業への  
就職を目指す

## 代表的な科目紹介

IT系授業：プログラミング、システム構築、Webデザイン、ICTリテラシー、ICTマネジメント、Excel Basic

ビジネス系授業：経済、ビジネス英語、キャリアデザイン

日本語系授業：外国語資格演習、オーラルコミュニケーション、通訳演習

## 授業 時間割例

1年目（午前クラスの場合）

	Mon	Tue	Wed	Thu	Fri
9:00 ～ 12:10	Excel Basic	外国語 資格演習	プログラミング 基礎	経済	ICT リテラシー

2年目（午前クラスの場合）

	Mon	Tue	Wed	Thu	Fri
9:00 ～ 12:10	Web デザイン	プログラミング 応用	通訳 演習	キャリア デザイン	システム 構築

※行事等で年間10日程、一日登校する日があります。※進級時にクラスが変更となる場合があります。

# ホテルマネジメントコース (2年課程)

## 選べる授業時間

午前クラス：9時～12時10分

午後クラス：13時10分～16時20分

目指すのはホテル・  
宿泊業界の即戦力

ホテル・語学・マナー  
が勉強できる

ホテル・宿泊業界への  
就職を目指す

外資系ホテルの就職  
実績あり

## 代表的な科目紹介

ホテル系授業：マナー・プロトコール、宿泊オペレーション実習、料飲サービス実習、  
ホテル・観光産業論

語学系授業：外国語資格演習、オーラルコミュニケーション、ホテルイングリッシュ

IT系授業：Word、Excel、PowerPoint

## 授業 時間割例

1年目（午前クラスの場合）

	Mon	Tue	Wed	Thu	Fri
9:00 ～ 12:10	料飲 サービス 実習	オーラル コミュニケーション I	Word	マナー・ プロトコール	外国語 資格演習

2年目（午前クラスの場合）

	Mon	Tue	Wed	Thu	Fri
9:00 ～ 12:10	宿泊 オペレーション 実習	Excel	ホテル・ 観光産業論	オーラル コミュニケーション II	バーラウンジ 実習

※行事等で年間10日程、一日登校する日があります。※進級時にクラスが変更となる場合があります。

# 国際ビジネスコース (2年課程)

## 選べる授業時間

午前クラス：9時20分～12時30分

午後クラス：13時30分～16時40分

国際的な舞台で活躍できる  
人材を目指す

ビジネス・日本語・IT  
が勉強できる

空港での就職も可能な  
ビジネス系カリキュラム

フォークリフトの免許  
取得も目指せる

## 代表的な科目紹介

ビジネス系授業：経営、販売士、貿易、労働安全衛生、品質管理実務、オフィスソフト

日本語系授業：外国語資格演習、通訳演習、翻訳演習

エアライン系授業：フォークリフト実習、貨物取扱実習

## 授業 時間割例

1年目（午前クラスの場合）

	Mon	Tue	Wed	Thu	Fri
9:20 ～ 12:30	経営	通訳 演習	Word	販売士	外国語 資格演習

2年目（午前クラスの場合）

	Mon	Tue	Wed	Thu	Fri
9:20 ～ 12:30	労働 安全衛生	Excel	品質 管理実務	通訳 演習	貿易

※行事等で年間10日程、一日登校する日があります。※進級時にクラスが変更となる場合があります。

# エアラインサポートコース (2年課程)

## 選べる授業時間

午前クラス：9時20分～12時30分

午後クラス：13時30分～16時40分

## 目指す舞台は エアポート

エアライン・日本語・  
ビジネスが勉強できる

航空・物流業界への  
就職を目指す  
(特定技能での就職も可能)

フォークリフトの免許  
取得も目指せる

## 代表的な科目紹介

エアライン系授業：グランドハンドリング知識、貨物取扱実習、接客・ホスピタリティ、フォークリフト実習

日本語系授業：外国語資格演習、通訳演習

ビジネス系授業：経営、貿易、販売士、オフィスソフト

## 授業 時間割例

1年目（午前クラスの場合）

	Mon	Tue	Wed	Thu	Fri
9:20 ～ 12:30	接客・ ホスピタリティ	通訳 演習	Word	フォーク リフト実習	外国語 資格演習

2年目（午前クラスの場合）

	Mon	Tue	Wed	Thu	Fri
9:20 ～ 12:30	貨物取扱 実習	Excel	貿易	通訳 演習	グランド ハンドリング知識

※行事等で年間10日程、一日登校する日があります。※進級時にクラスが変更となる場合があります。



# 経営管理コース (2年課程)

## 選べる授業時間

午前クラス：9時～12時10分

午後クラス：13時10分～16時20分

グローバル化社会で活躍できる  
ビジネススキルを身につける

ビジネス・日本語・IT  
が勉強できる

外国人の人材  
マネジメントも学べる

販売士等の資格取得も  
目指せる

## 代表的な科目紹介

ビジネス系授業：経営、雇用・労務管理、品質管理実務、人材マネジメント、  
グローバルビジネス論、リテールマーケティング

日本語系授業：外国語資格演習、異文化の理解、異文化コミュニケーション、翻訳演習

IT系授業：Word、Excel、PowerPoint

## 授業 時間割例

1年目（午前クラスの場合）

	Mon	Tue	Wed	Thu	Fri
9:00 ～ 12:10	経営	異文化の 理解	Word	雇用・ 労務管理	外国語 資格演習

2年目（午前クラスの場合）

	Mon	Tue	Wed	Thu	Fri
9:00 ～ 12:10	人材 マネジメント	翻訳演習	Excel	品質管理 実務	外国語 資格演習

※行事等で年間10日程、一日登校する日があります。※進級時にクラスが変更となる場合があります。

## 就職サポート

学生一人ひとりに合わせたサポート体制を整えています。在学中に身につけた日本語能力や専門知識を活かして、多くの卒業生が社会で活躍しています。



- ビジネスマナー教育
- インターンシップ
- 筆記試験対策
- 求人情報の提供
- 就労ビザ切り替えのサポート 等
- 個人面談
- 面接の練習
- 履歴書の添削

### 卒業生の主な就職先

IT系企業



サービス業



航空産業



製造産業



貿易産業



金融産業



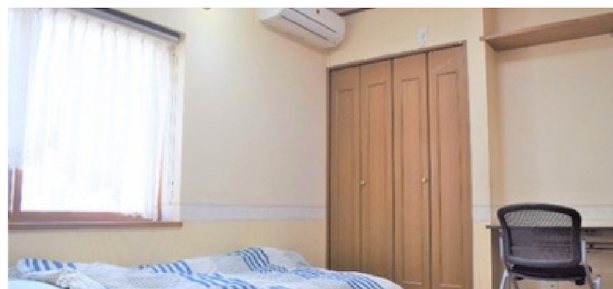
## 生活サポート

学生が安心して学校生活を送れるように、生活面でのサポートを行います。専門の職員が、一人ひとりに合わせ、丁寧に対応します。



### ① N1合格サポート

在学中の日本語能力試験の受験料を3回分当校が負担します。さらにN1に合格すると5万円の奨学金を給付します。



### ② 住まいのサポート

学校近隣の不動産会社を紹介します。学生が安心して生活できるようサポートします。



### ③ アルバイトの紹介

学校生活に影響のないアルバイトの情報を提供しています。



### ④ 病気・けがのサポート

在学中に、病気やけがをした場合、学生の負担が少なくなるように、独自の見舞金制度があります。

# 先輩たちの卒業後

## Question

どんな仕事をしていますか。



### TRAN THI NHAT TRINHさん

2022年3月卒業

W2株式会社 入社

【取得資格】日本語能力試験N1・ITパスポート

- ・IT企業でECサイトの開発などに従事
- ・入社一年目からSEとして活躍



### TIMALSINA RAM KUMARさん

2020年3月卒業

吉田通信株式会社 入社（ソフトバンク アピタ金沢文庫 勤務）

【取得資格】日本語能力試験N2

- ・携帯電話販売店の店長として活躍中
- ・店舗運用や在庫管理、スタッフのサポートに尽力



### TAMANG ABINさん

2023年3月卒業

ハイアットリージェンシー瀬良垣アイランド沖縄 入社

【取得資格】日本語能力試験N2・TOEIC815

- ・外資系ホテルへの内定
- ・学校で学んだ知識を活かしての就職



### CHEN ZHIJIAさん

2023年3月卒業

株式会社JALグランドサービス 入社

【取得資格】フォークリフト運転技能者

- ・大手企業に内定
- ・成田国際空港内でのグランドハンドリング業務

日本国際工科専門学校・成田国際航空専門学校・船橋国際福祉専門学校

# 3校共通 学校説明会

場所：日本国際工科専門学校 8号館 →



土曜日開催

祝日開催

①10:00~11:00 ②11:30~12:30

5/25<sup>土</sup> 6/1<sup>土</sup> 6/15<sup>土</sup> 6/29<sup>土</sup> 7/6<sup>土</sup>  
7/15<sup>月・祝</sup> 7/27<sup>土</sup>

平日開催

①10:00~11:00 ②14:00~15:00

4/26<sup>金</sup> 5/17<sup>金</sup> 8/6<sup>火</sup> 9/6<sup>金</sup> 9/20<sup>金</sup>  
10/4<sup>金</sup> 11/15<sup>金</sup> 1/17<sup>金</sup> 2/7<sup>金</sup>

予約サイトはこちら



説明会の前日までに、希望の日時をWEBで予約してください。

学校説明会に参加した方は選考料無料!  
(第1期・入試に限る)

Onlineでの参加もできます。



## 日本国際工科専門学校

JR常磐線/武蔵野線「新松戸駅」より徒歩9分  
〒270-0032千葉県松戸市新松戸北1-15-4

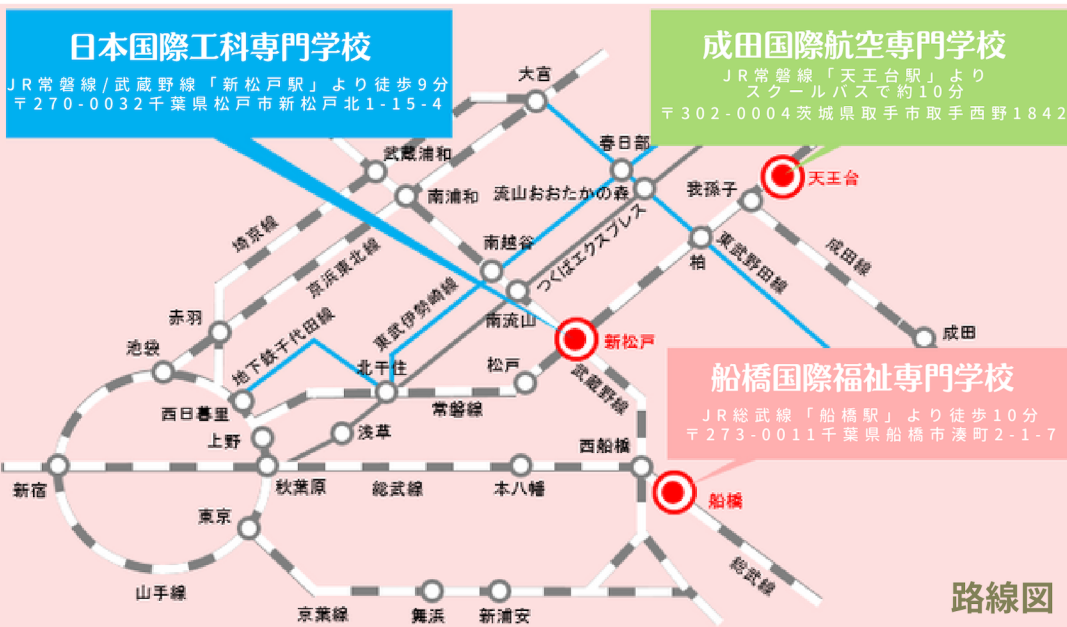
## 成田国際航空専門学校

JR常磐線「天王台駅」より  
スクールバスで約10分  
〒302-0004茨城県取手市取手西野1842

## 船橋国際福祉専門学校

JR総武線「船橋駅」より徒歩10分  
〒273-0011千葉県船橋市湊町2-1-7

## 新松戸駅周辺図



路線図

## ACCESS MAP

### 留学生専用問合せ窓口 (3校共通)

☎047-702-7801 / fax 047-712-2213

✉info\_kokusai@nkk.ac.jp

〒270-0032千葉県松戸市新松戸北1-15-4

ホームページ



FACEBOOK



学校法人朝日学園

日本国際工科専門学校

成田国際航空専門学校

船橋国際福祉専門学校

(旧校名：明生情報ビジネス専門学校)